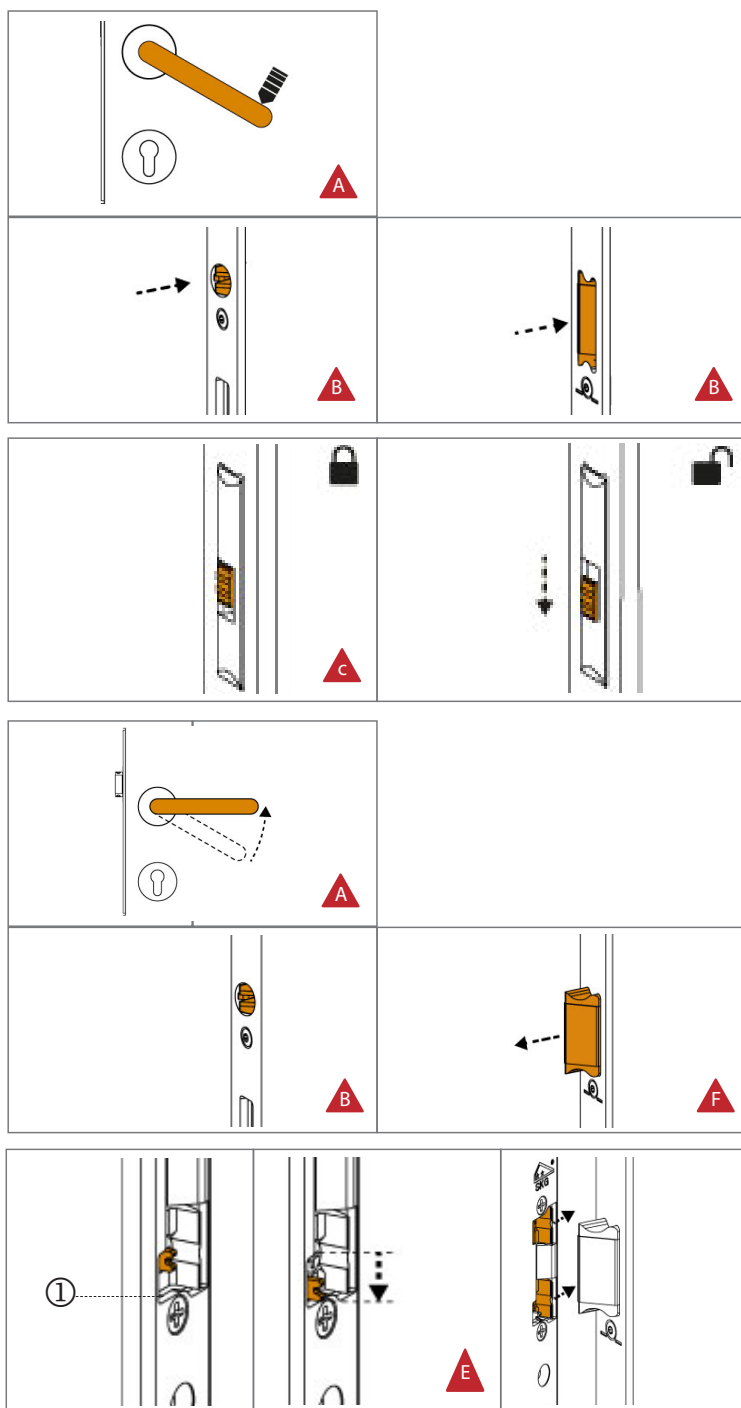


# PRODUKTINFORMATION

Bedienungsanleitung für Automatikverriegelung AS 3600 TA in Kombination mit optionalem E-Öffner oder Tagesentriegelung

## Aktivieren der Tagesfunktion



- Öffnen Sie die Tür.
- Betätigen und halten Sie den Drücker.
- Die Fallenbolzen und die Hauptschlossfalle werden eingezogen.
- Bewegen Sie den Schieberhebel im Hauptschlossriegel nach unten.
- Lassen Sie den Drücker los.
- Die Fallenbolzen bleiben eingezogen, dadurch wird die Verriegelungsautomatik beim Schließen der Tür nicht ausgelöst.
- Die Hauptschlossfalle fährt wieder aus.


## Variante mit TAGESENTRIEGLUNG

- Zur Nutzung der Tagesentriegelung den ① Schieberhebel betätigen.
- Bei Druck gegen die Tür in Öffnungsrichtung schwenkt die Tagesentriegelung zurück und gibt die Tür frei.
- Die Tür lässt sich ohne Schlüssel öffnen.

## Variante mit E-ÖFFNER

- Bei gesperrter Automatikfunktion ist die Nutzung des E-Öffners (z.B. Wechselsprechanlagen) möglich.

## Deaktivieren der Tagesfunktion

- Um die Automatikfunktion wiederherzustellen, schieben Sie bei betätigtem Drücker den  Schieberregler wieder nach oben.

## AUTOMATIKVERRIEGELUNG AS 3600 MIT MECHANISCHEM AUSLÖSER

- A** Drücker
- B** Fallenbolzen und Verriegelungshaken
- C** Schiebehebel im Hauptschlossriegel zum Sperren / Freigeben der Automatikfunktion
- D** Profilzylinder mit Schlüssel
- E** Elektrischer Türöffner oder Tagesentriegelung
- F** Hauptschlossfalle

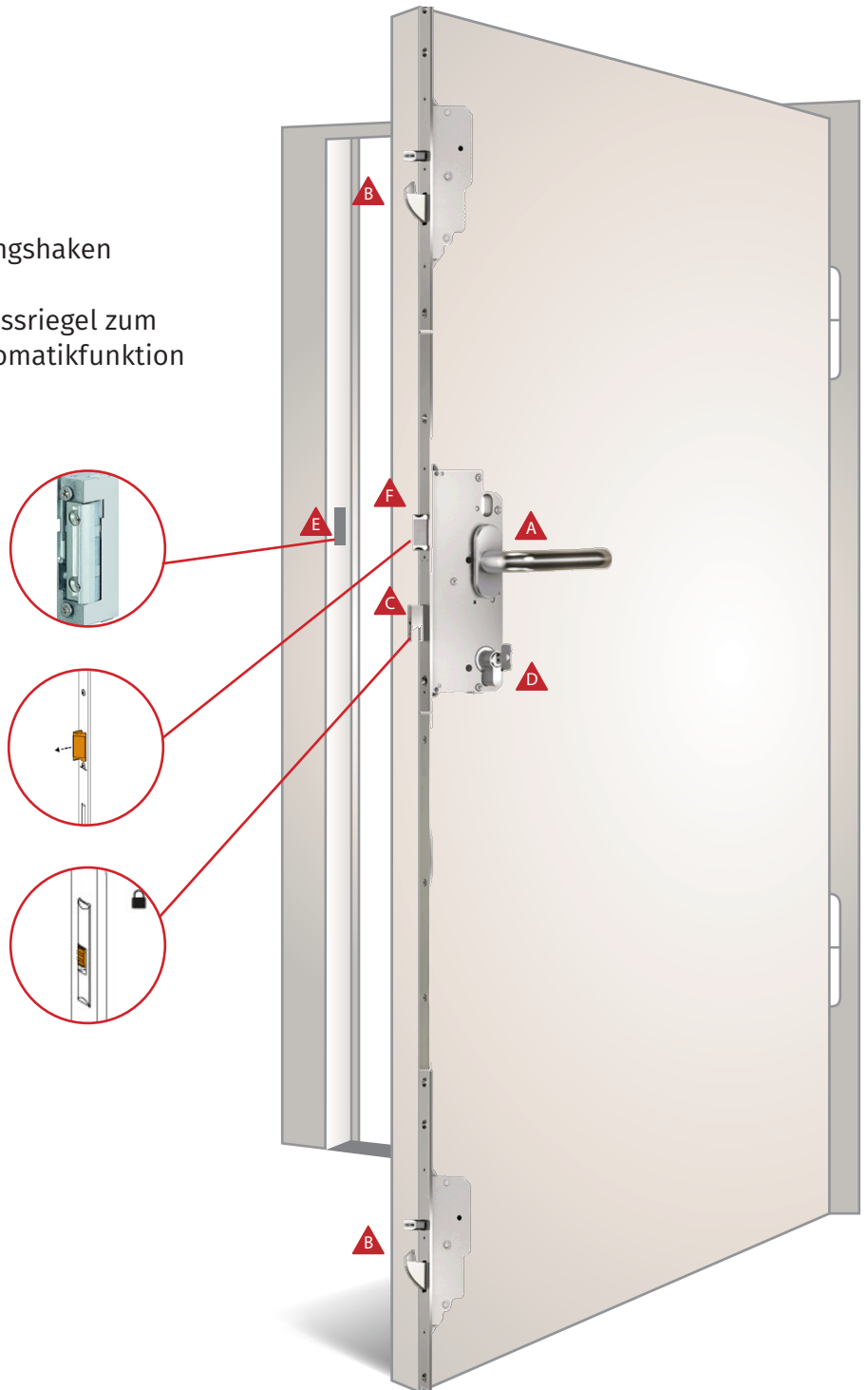


Abb. schematische Darstellung

